

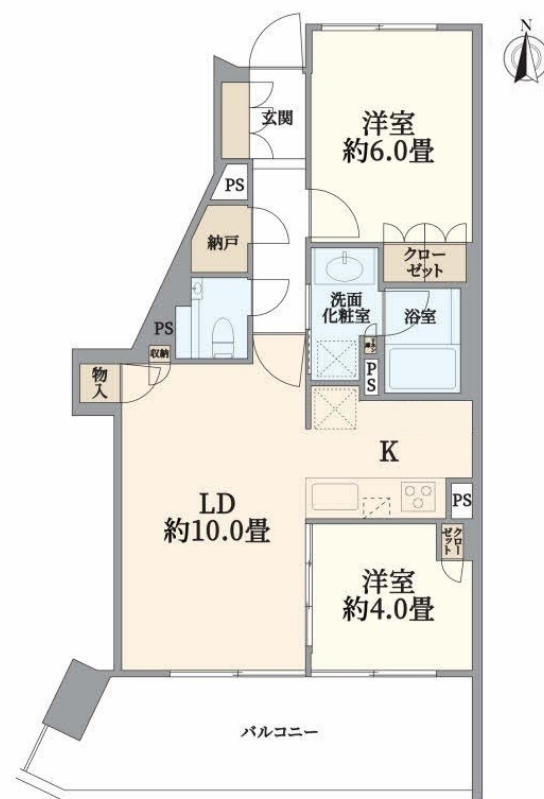
賃料	管理費等
260,000円	15,000円

防犯カメラ 耐震構造 タワー型マンション 分譲タイプ 始発駅 駅まで平坦 平坦地 防犯強化地域 南面バルコニー 高層階 2F以上 オートロック モニタ付オートロック ディンプルキー

【外観】



【間取り図】



図面と現況が異なる場合は現況が優先となります。

間取りの「S」はサービスルーム(納戸)です。

間取り	2LDK		
敷金	1ヶ月	礼金	1ヶ月
敷引/償却金	-	保証金	-
物件種別	マンション		
建物名・部屋番号			
物件所在地	東京都杉並区堀ノ内1丁目		
交通	東京メトロ丸ノ内線 方南町駅 徒歩5分 京王井の頭線 永福町駅 徒歩18分		
間取詳細	LDK(13.5畳) 洋室(6畳) 洋室(4畳)		
構造・規模	鉄筋コンクリート 14階建 9階		
専有面積	54.72㎡	向き	
築年月	2024年8月	契約期間	定期借家契約 4年
損害保険	有 14,660円 24ヶ月	入居時期	即時
駐車場	有(敷地内) 22500~28000円/月 駐輪場 バイク置き場		
設備	エレベーター 24時間ゴミ出し可 敷地内ゴミ置き場 宅配BOX システムキッチン ガスコンロ設置済		
その他費用			
入居諸条件	性別不問 二人可 法人可 子供可 単身可		
保証会社	必須 保証会社利用必須 諸条件はお問合せ下さい。		
備考	丸の内線のペット可・デザイナーズ・保証人不要・敷0礼0など...諸条件なんでもご相談下さい。未公開物件・最新情報も弊社HPで随時公開中。レントハウス方南町店までお問合せ下さい。03-5929-9210		

情報更新日2024年11月3日

No.0000003215

お問合せ先



東京都知事(5)第78845号
(公社)全日本不動産保証協会

株式会社レントハウス 方南町店

東京都杉並区方南2丁目12-32
TEL:03-5929-9210
E-mail: honancho@renthouse.co.jp



携帯サイトから物件詳細を閲覧できます!

取引態様	手数料負担の割合	貸主	借主
仲介先物	手数料配分の割合	元付	客付