

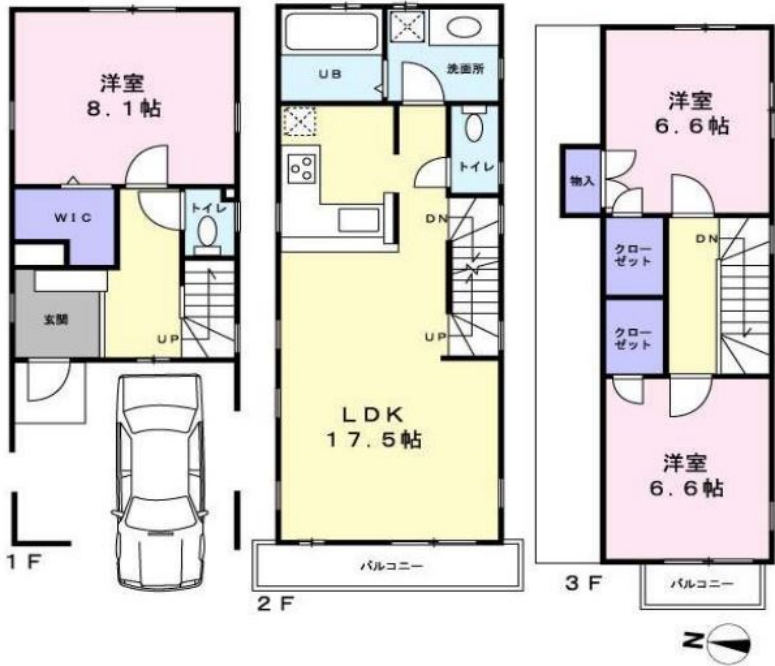
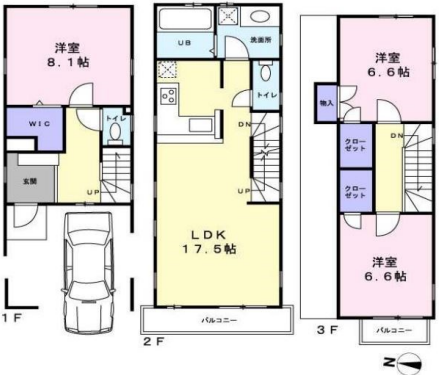
FOR RENT

賃料	管理費等
258,000円	0円

始発駅 閑静な住宅街 平坦地 防犯強化地域 内装リフォーム済 リノベーション 最上階 上階無し 2F以上 1フロア1住戸 ダブルロック ディンプルキー セキュリティ有り 玄関ホール 振り分け

【外観】

【間取り図】



図面と現況が異なる場合は現況が優先となります。

間取りの「S」はサービスルーム(納戸)です。

間取り	3LDK		
敷金	2ヶ月	礼金	1ヶ月
敷引/償却金	-	保証金	-
物件種別	戸建		
建物名・部屋番号			
物件所在地	東京都杉並区和泉1丁目		
交通	東京メトロ丸ノ内線 方南町駅 徒歩10分 京王線 代田橋駅 徒歩11分		
間取詳細	LDK(17.5畳) 洋室(8.1畳) 洋室(6.6畳) 洋室(6.6畳)		
構造・規模	木造 3階建 1-3階		
専有面積	98.74㎡	向き	西
築年月	2006年3月	契約期間	2年
損害保険	有 22,000円 24ヶ月	入居時期	相談
駐車場	付(無料) 駐輪場 バイク置き場		
設備	敷地内ゴミ置き場 システムキッチン L字型キッチン ガスコンロ設置済 ガスレンジ付 3口以上コンロ		
その他費用	[月次費用] 24時間サポート料: 990円		
入居諸条件	ペット相談 性別不問 二人可 法人可 子供可		
保証会社	必須 保証会社利用必須 諸条件はお問合せ下さい。		
備考	丸の内線のペット可・デザイナーズ・保証人不要・敷0礼0など...諸条件なんでもご相談下さい 未公開物件・最新情報も弊社HPで随時公開中。レントハウス方南町店までお問合せ下さい。03-5929-9210		

情報更新日2024年10月24日

No.0000003029



東京都知事(5)第78845号
(公社)全日本不動産保証協会

株式会社レントハウス 方南町店

東京都杉並区方南2丁目12-32
TEL:03-5929-9210
E-mail: honancho@renthouse.co.jp



携帯サイトから物件詳細を閲覧できます!

取引態様	手数料負担の割合	貸主	借主
仲介先物	手数料配分の割合	元付	客付