

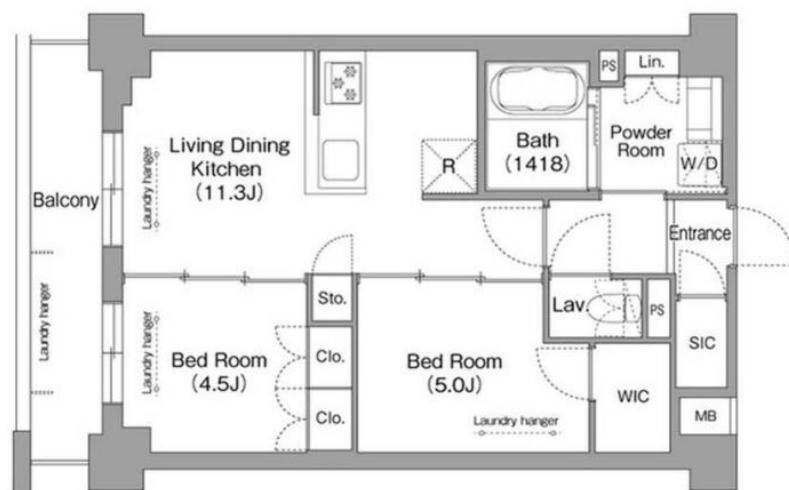
賃料	管理費等
235,000円	15,000円

防犯カメラ 耐震構造 外壁タイル張り 駅まで平坦 平坦地 緑豊かな住宅地 防犯強化地域 最上階 上階無し 2F以上 オートロック モニタ付オートロック 電子ロック 24時間緊急通報システム

## 【外観】



## 【間取り図】



間取り	2LDK		
敷金	1ヶ月	礼金	1ヶ月
敷引/償却金	-	保証金	-
物件種別	マンション		
建物名・部屋番号			
物件所在地	東京都中野区弥生町5丁目		
交通	東京メトロ丸ノ内線 中野富士見町駅 徒歩6分 東京メトロ丸ノ内線 中野新橋駅 徒歩12分		
間取詳細	LDK(11.3畳) 洋室(5畳) 洋室(4.5畳)		
構造・規模	鉄筋コンクリート 7階建 7階		
専有面積	51.4㎡	向き	西
築年月	2024年11月	契約期間	2年
損害保険	有	入居時期	2024年12月上旬予定
駐車場	有(敷地内) 27500~33000円/月 駐輪場 バイク置き場		
設備	エレベーター 24時間ゴミ出し可 敷地内ゴミ置き場 宅配BOX システムキッチン カウンターキッチン		
その他費用			
入居諸条件	性別不問 二人可 法人可 子供可 単身可		
保証会社	必須 保証会社利用必須 諸条件はお問合せ下さい。		
備考	丸の内線のペット可・デザイナーズ・保証人不要・敷0礼0など...諸条件なんでもご相談下さい 未公開物件・最新情報も弊社HPで随時公開中。レントハウス方南町店までお問合せ下さい。03-5929-9210		

図面と現況が異なる場合は現況が優先となります。

間取りの「S」はサービスルーム(納戸)です。

情報更新日2024年10月12日

No.000002849

お問合せ先



東京都知事(5)第78845号  
(公社)全日本不動産保証協会

株式会社レントハウス 方南町店

東京都杉並区方南2丁目12-32  
TEL:03-5929-9210  
E-mail: honancho@renthouse.co.jp



携帯サイトから物件詳細を閲覧できます!

取引態様	手数料負担の割合	貸主	借主
仲介先物	手数料配分の割合	元付	客付