

# FOR RENT

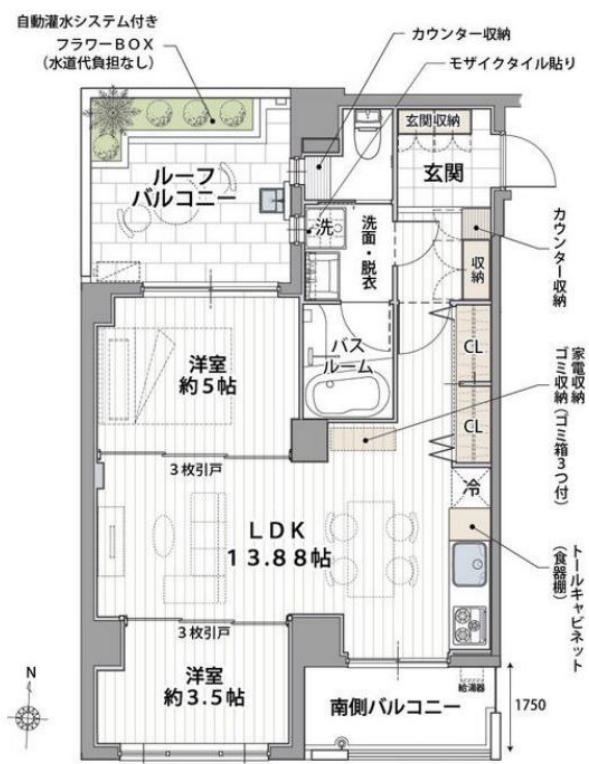
賃料	管理費等
198,000円	6,000円

2F以上,2面バルコニー,オートロック,セキュリティ有り,ディンプルキー,モニタ付オートロック,角住戸,玄関ホール,最上階,上階無し,眺望良好,通風良好,南面バルコニー,陽当たり良好,内装リフォーム済

【外観】



【間取り図】



図面と現況が異なる場合は現況が優先となります。

間取りの「S」はサービスルーム(納戸)です。

間取り	2LDK		
敷金	1ヶ月	礼金	1ヶ月
敷引/償却金	-	保証金	-
物件種別	マンション		
建物名・部屋番号			
物件所在地	東京都中野区弥生町2丁目		
交通	東京メトロ丸ノ内線 中野新橋駅 徒歩4分 東京メトロ丸ノ内線 中野富士見町駅 徒歩7分		
間取詳細	LDK(13.88畳) 洋室(5畳) 洋室(3.5畳)		
構造・規模	鉄筋コンクリート 5階建 5階		
専有面積	49.38㎡	向き	南
築年月	2013年4月	契約期間	2年
損害保険	有 12,140円 24ヶ月	入居時期	即時
駐車場	近隣駐車場 30000円/月 ~ 駐輪場		
設備	24時間換気システム,3口以上コンロ,CATV,TVインターホン,エアコン,オートバス,ガスキッチン		
その他費用			
入居諸条件	性別不問 二人可 法人可 子供可 単身可		
保証会社	必須 初回保証料 総賃料の40% ~ 諸条件ご相談下さいませ。		
備考	丸の内線のペット可・デザイナーズ・保証人不要・敷0礼0など...諸条件なんでもご相談下さい 未公開物件・最新情報も弊社HPで随時公開中。レントハウス方南町店までお問合せ下さい。03-5929-9210		

情報更新日2024年9月13日

No.000002782



東京都知事(5)第78845号  
(公社)全日本不動産保証協会  
**株式会社レントハウス 方南町店**  
東京都杉並区方南2丁目12-32  
TEL:03-5929-9210  
E-mail: honancho@renthouse.co.jp



携帯サイトから物件詳細を閲覧できます!

取引態様	手数料負担の割合	貸主	借主
仲介先物	手数料配分の割合	元付	客付