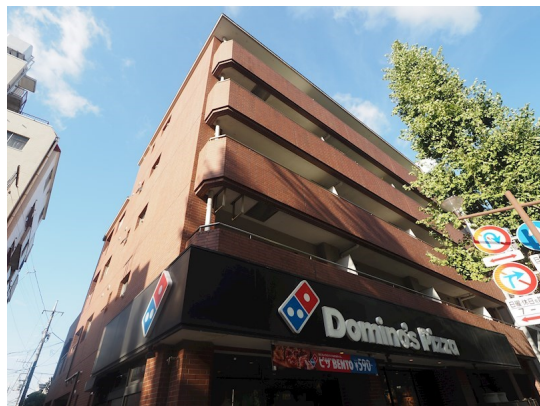


FOR RENT

賃料	管理費等
95,000円	10,000円

防犯カメラ 駅まで平坦 閑静な住宅街 平坦地 南面バルコニー 内装リフォーム済 リノベーション 2F以上 ディンプルキー 玄関ホール 振り分け 角住戸 2面採光 出窓 陽当たり良好 眺望良好 通風良好

【外観】



【間取り図】



間取り	1DK		
敷金	1ヶ月	礼金	1ヶ月
敷引/償却金	-	保証金	-
物件種別	マンション		
建物名・部屋番号			
物件所在地	東京都杉並区阿佐谷南1丁目		
交通	東京メトロ丸ノ内線 新高円寺駅 徒歩6分 東京メトロ丸ノ内線 南阿佐ヶ谷駅 徒歩10分		
間取詳細			
構造・規模	鉄筋コンクリート 5階建 2階		
専有面積	35.25㎡	向き	南
築年月	1980年6月	契約期間	2年
損害保険	有 18,000円 24ヶ月	入居時期	相談
駐車場	近隣駐車場 27500円/月 ~ 駐輪場		
設備	エレベーター 敷地内ゴミ置き場 ガスコンロ設置可 2口コンロ グリル ガスキッチン キッチンに窓		
その他費用	[一時金] 鍵交換費用: 30,000円 24時間サポート料: 16,500円		
入居諸条件	性別不問 二人相談 法人可 単身可		
保証会社	必須 初回契約時: 50%、月額: 1% 諸条件ご相談くださいませ。		
備考	丸の内線のペット可・デザイナーズ・保証人不要・敷0礼0など...諸条件なんでもご相談下さい 未公開物件・最新情報も弊社HPで随時公開中。レントハウス方南町店までお問合せ下さい。03-5929-9210		

図面と現況が異なる場合は現況が優先となります。

間取りの「S」はサービスルーム(納戸)です。

情報更新日2024年10月22日

No.000002756



東京都知事(5)第78845号
(公社)全日本不動産保証協会

株式会社レントハウス 方南町店

東京都杉並区方南2丁目12-32
TEL:03-5929-9210
E-mail: honancho@renthouse.co.jp



携帯サイトから物件詳細を閲覧できます!

取引態様	手数料負担の割合	貸主	借主
仲介先物	手数料配分の割合	元付	客付