

FOR RENT

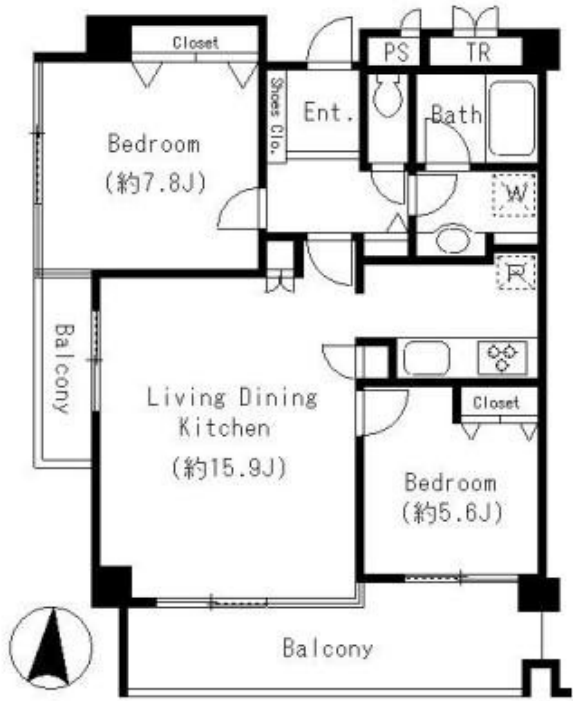
賃料	管理費等
255,000円	10,000円

24時間緊急通報システム, 2面バルコニー, 2面採光, オートロック, セキュリティ有り, ディンプルキー, モニタ付オートロック, 角住戸, 玄関ホール, 振り分け, 通風良好, 陽当たり良好, 内装リフォーム済, デザイ

【外観】



【間取り図】



間取り	2LDK		
敷金	1ヶ月	礼金	無
敷引/償却金	無	保証金	無
物件種別	マンション		
建物名・部屋番号			
物件所在地	東京都杉並区方南1丁目		
交通	東京メトロ丸ノ内線 方南町駅 徒歩10分 京王線 笹塚駅 徒歩8分		
間取詳細	洋室(7.8畳) LDK(15.9畳) 洋室(5.6畳)		
構造・規模	鉄筋コンクリート 4階建 3階		
専有面積	74.13㎡	向き	南
築年月	2001年11月	契約期間	2年
損害保険	有 20,000円 24ヶ月	入居時期	相談
駐車場	有(敷地内) 25300~38500円/月 駐輪場		
設備	24時間換気システム, 3口以上コンロ, B S, C S, T Vインターホン, エアコン, オートバス, ガスキッチ		
その他費用	[一時金] 鍵交換費用: 27,500円 24時間サポート: 16,500円		
入居諸条件	性別不問 二人可 法人可 ルームシェア相談		
保証会社	必須 初回保証料総賃料の50% 当社までご連絡くださいませ。		
備考	丸の内線のペット可・デザイナーズ・保証人不要・敷0礼0など...諸条件なんでもご相談下さい 未公開物件・最新情報も弊社HPで随時公開中。レントハウス方南町店までお問合せ下さい。03-5929-9210		

図面と現況が異なる場合は現況が優先となります。

間取りの「S」はサービスルーム(納戸)です。

情報更新日2024年9月8日

No.000002744



東京都知事(5)第78845号
(公社)全日本不動産保証協会
株式会社レントハウス 方南町店
東京都杉並区方南2丁目12-32
TEL:03-5929-9210
E-mail: honancho@renthouse.co.jp



携帯サイトから物件詳細を閲覧できます!

取引態様	手数料負担の割合	貸主	借主
仲介先物	手数料配分の割合	元付	客付