

FOR RENT

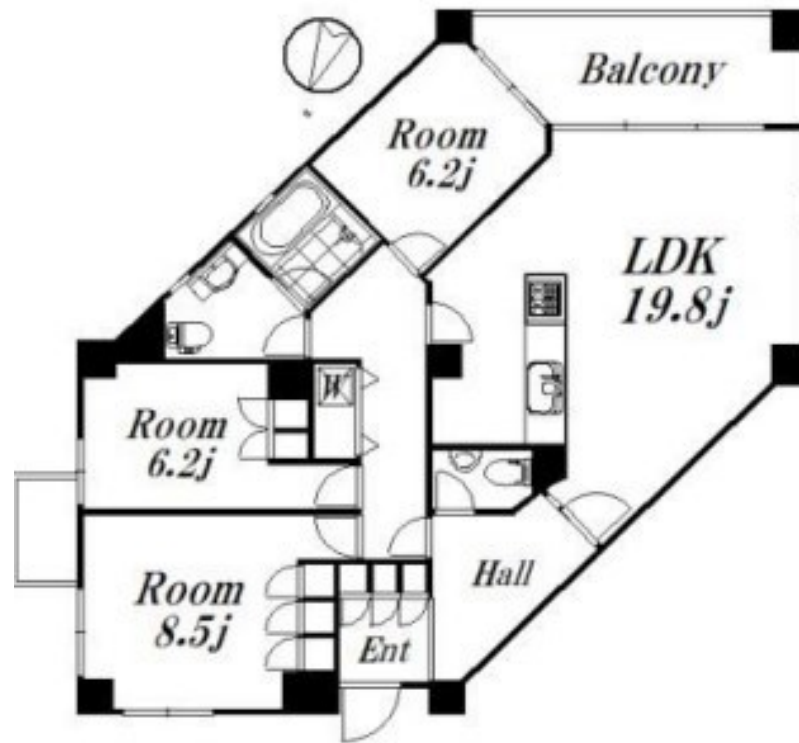
賃料	管理費等
290,000円	0円

防犯カメラ 耐震構造 デザイナーズ 始発駅 閑静な住宅街 南面バルコニー 内装リフォーム済 リノベーション 2F以上 オートロック モニタ付オートロック ディンプルキー セキュリティ有り 玄関ホール

【外観】



【間取り図】



図面と現況が異なる場合は現況が優先となります。

間取りの「S」はサービスルーム(納戸)です。

間取り	3LDK		
敷金	2ヶ月	礼金	1ヶ月
敷引/償却金	-	保証金	-
物件種別	マンション		
建物名・部屋番号			
物件所在地	東京都杉並区宮前2丁目		
交通	京王井の頭線 富士見ヶ丘駅 徒歩14分 中央線 荻窪駅 徒歩20分		
間取詳細	LDK(19.8畳) 洋室(8.5畳) 洋室(6.2畳) 洋室(6.2畳)		
構造・規模	鉄筋コンクリート 3階建 2階		
専有面積	102.34㎡	向き	南
築年月	1990年12月	契約期間	2年
損害保険	有 24,500円 24ヶ月	入居時期	即時
駐車場	有(敷地内) 22000円/月~ 駐輪場 バイク置き場		
設備	エレベーター 敷地内ゴミ置き場 システムキッチン カウンターキッチン ガスコンロ設置済 ガスレンジ付		
その他費用			
入居諸条件	ペット相談 事務所相談 楽器等の使用相談 二人可		
保証会社	可 保証会社利用の場合、賃料等総額50%で加入		
備考	丸の内線のペット可・デザイナーズ・保証人不要・敷0礼0など...諸条件なんでもご相談下さい 未公開物件・最新情報も弊社HPで随時公開中。レントハウス方南町店までお問合せ下さい。03-5929-9210		

情報更新日2024年9月21日

No.000002609

お問合せ先



東京都知事(5)第78845号
(公社)全日本不動産保証協会

株式会社レントハウス 方南町店

東京都杉並区方南2丁目12-32
TEL:03-5929-9210
E-mail: honancho@renthouse.co.jp



携帯サイトから物件詳細を閲覧できます!

取引態様	手数料負担の割合	貸主	0%	借主	100%
仲介元付(一般)	手数料配分の割合	元付	0%	客付	100%