

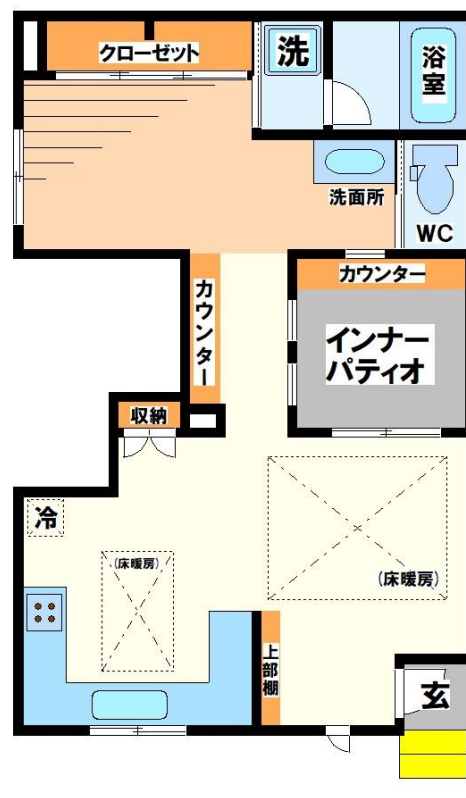
賃料	管理費等
178,000円	0円

耐震構造 デザイナーズ 駅まで平坦 閑静な住宅街 平坦地 防犯強化地域 1フロア1住戸 ディンプルキー セキュリティ有り  
 当社管理物件 玄関ホール 振り分け 寝室 8畳以上 角住戸 2面採光 3面採光

## 【外観】



## 【間取り図】



図面と現況が異なる場合は現況が優先となります。

間取りの「S」はサービスルーム(納戸)です。

間取り	1LDK		
敷金	1ヶ月	礼金	1ヶ月
敷引/償却金	-	保証金	-
物件種別	アパート		
建物名・部屋番号			
物件所在地	東京都杉並区今川4丁目		
交通	中央線 西荻窪駅 徒歩15分 西武新宿線 上井草駅 徒歩19分		
間取詳細			
構造・規模	木造 3階建 1階		
専有面積	43.77㎡	向き	東
築年月	2023年12月	契約期間	2年
損害保険	有 21,500円 24ヶ月	入居時期	即時
駐車場	駐輪場		
設備	敷地内ゴミ置き場 宅配BOX システムキッチン L字型キッチン ガスコンロ 設置済 ガスレンジ付		
その他費用	[一時金] 24時間サポート料: 18,480円 室内消毒料: 22,770円 [月次費用] 引落手数料: 550円		
入居諸条件	ペット可 性別不問 二人可 法人可 子供可		
保証会社	必須 初回保証料: 総賃料の5.5% 月額保証料: 総賃料の5.5%		
備考	丸の内線のペット可・デザイナーズ・保証人不要・敷0礼0など...諸条件なんでもご相談下さい 未公開物件・最新情報も弊社HPで随時公開中。レントハウス方南町店までお問合せ下さい。03-5929-9210		

情報更新日2024年9月21日

No.0000002581

お問合せ先



東京都知事(5)第78845号  
(公社)全日本不動産保証協会

株式会社レントハウス 方南町店

東京都杉並区方南2丁目12-32  
TEL:03-5929-9210  
E-mail: honancho@renthouse.co.jp



携帯サイトから物件詳細を閲覧できます!

取引態様	手数料負担の割合	貸主	借主
代理	手数料配分の割合	元付	客付