

FOR RENT

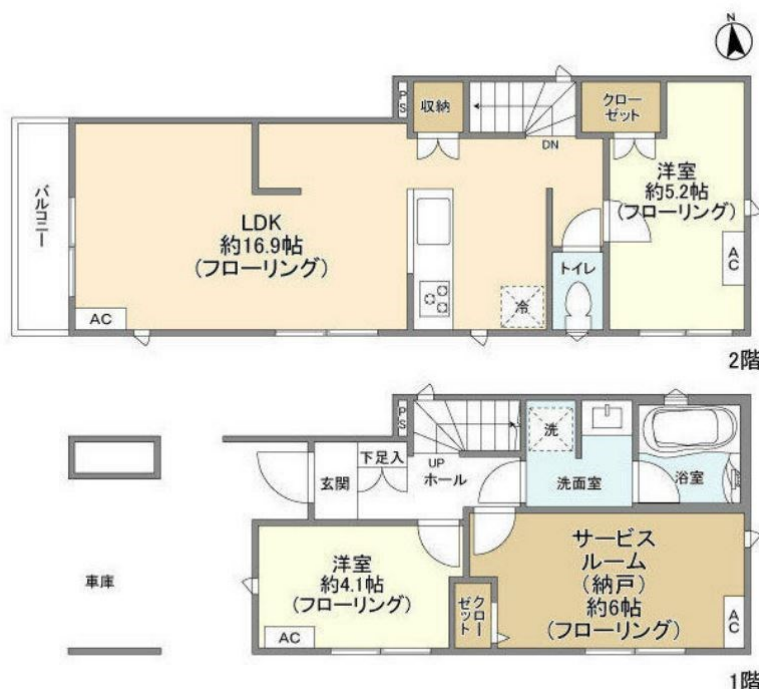
賃料	管理費等
285,000円	0円

耐震構造 駅まで平坦 閑静な住宅街 平坦地 緑豊かな住宅地 内装リフォーム済 最上階 上階無し 2F以上 ダブルロック ディンプルキー メゾネット 玄関ポーチ 玄関ホール 振り分け 2階LDK 角住戸

【外観】



【間取り図】



図面と現況が異なる場合は現況が優先となります。

間取りの「S」はサービスルーム(納戸)です。

間取り	2SLDK		
敷金	1ヶ月	礼金	無
敷引/償却金	-	保証金	-
物件種別	戸建		
建物名・部屋番号			
物件所在地	東京都杉並区成田東2丁目		
交通	東京メトロ丸ノ内線 南阿佐ヶ谷駅 徒歩14分 東京メトロ丸ノ内線 新高円寺駅 徒歩17分		
間取詳細	S(6畳) 洋室(4.1畳) LDK(16.9畳) 洋室(5.2畳)		
構造・規模	木造 2階建 1-2階		
専有面積	70.64㎡	向き	西
築年月	2023年1月	契約期間	2年
損害保険	有 30,520円 24ヶ月	入居時期	即時
駐車場	付(無料) 駐輪場 バイク置き場		
設備	敷地内ゴミ置き場 宅配BOX システムキッチン ガスコンロ設置済 3口以上 コンロ グリル		
その他費用			
入居諸条件	ペット相談 楽器等の使用相談 性別不問 二人可		
保証会社	必須 保証会社加入必須 諸条件はお問合せ下さい。		
備考	丸の内線のペット可・デザイナーズ・保証人不要・敷0礼0など...諸条件なんでもご相談下さい 未公開物件・最新情報も弊社HPで随時公開中。レントハウス方南町店までお問合せ下さい。03-5929-9210		

情報更新日2024年10月24日

No.000002521

お問合せ先



東京都知事(5)第78845号
(公社)全日本不動産保証協会

株式会社レントハウス 方南町店

東京都杉並区方南2丁目12-32
TEL:03-5929-9210
E-mail: honancho@renthouse.co.jp



携帯サイトから物件詳細を閲覧できます!

取引態様	手数料負担の割合	貸主	借主
仲介先物	手数料配分の割合	元付	客付