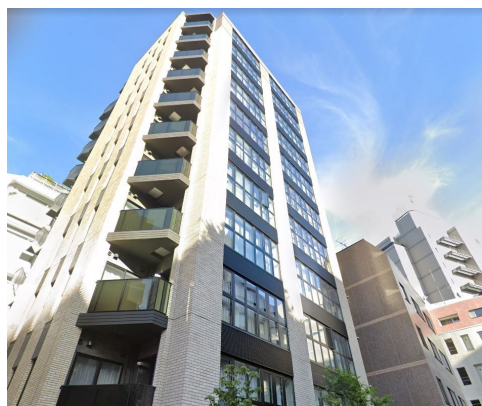


FOR RENT

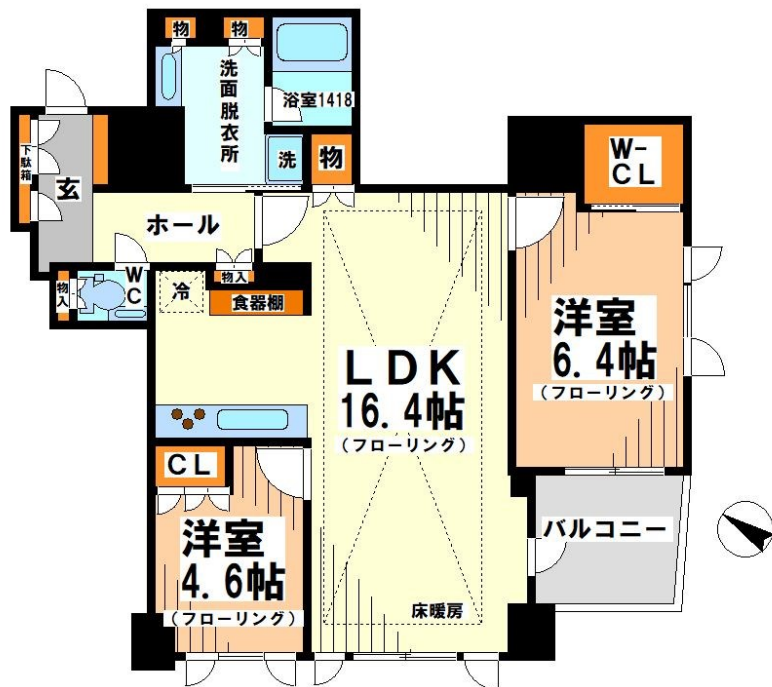
賃料	管理費等
485,000円	15,000円

防犯カメラ 外壁コンクリート 外壁タイル張り 分譲タイプ 駅まで平坦 2F以上 オートロック モニタ付オートロック ディンプルキー 玄関ホール 角住戸 2面採光 陽当たり良好 眺望良好 通風良好

【外観】



【間取り図】



間取り	2LDK		
敷金	1ヶ月	礼金	1ヶ月
敷引/償却金	-	保証金	-
物件種別	マンション		
建物名・部屋番号			
物件所在地	東京都千代田区一番町		
交通	東京メトロ半蔵門線 半蔵門駅 徒歩2分 東京メトロ有楽町線 麹町駅 徒歩7分		
間取詳細	洋室(6.4畳) 洋室(4.6畳) LDK(16.4畳)		
構造・規模	鉄筋コンクリート 11階建 4階		
専有面積	67.35㎡	向き	南西
築年月	2022年2月	契約期間	2年
損害保険	有 21,500円 24ヶ月	入居時期	相談
駐車場	近隣駐車場 39600~55000円/月 駐輪場		
設備	エレベーター 24時間ゴミ出し可 敷地内ゴミ置き場 宅配BOX システムキッチン カウンターキッチン		
その他費用			
入居諸条件	事務所相談 楽器等の使用可 性別不問 二人可		
保証会社	必須 初回保証料...総賃料の50%		
備考	東京都内のペット可・デザイナーズ・保証人不要・敷0礼0など...諸条件なんでもご相談下さい 未公開物件・最新情報も弊社HPで随時公開中。レントハウス方南町店までお問合せ下さい。03-5929-9210		

図面と現況が異なる場合は現況が優先となります。

間取りの「S」はサービスルーム(納戸)です。

情報更新日2024年9月15日

No.000002452

お問合せ先



東京都知事(5)第78845号
(公社)全日本不動産保証協会

株式会社レントハウス 方南町店

東京都杉並区方南2丁目12-32
TEL:03-5929-9210
E-mail: honancho@renthouse.co.jp



携帯サイトから物件詳細を閲覧できます!

取引態様	手数料負担の割合	貸主	0%	借主	100%
仲介元付(一般)	手数料配分の割合	元付	0%	客付	100%