

# FOR RENT

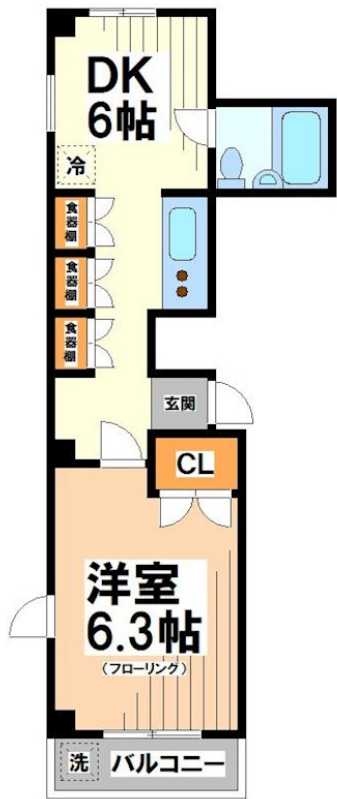
賃料	管理費等
75,000円	0円

1フロア2住戸, 2F以上, 2面採光, ディンプルキー, 角住戸, 最上階, 上階無し, 振り分け, 眺望良好, 通風良好, 南面バルコニー, 陽当たり良好, 内装リフォーム済, 閑静な住宅街, 始発駅, 耐震構造, 平坦地, 緑豊

【外観】



【間取り図】



図面と現況が異なる場合は現況が優先となります。

間取りの「S」はサービスルーム(納戸)です。

間取り	1DK		
敷金	1ヶ月	礼金	無
敷引/償却金	-	保証金	-
物件種別	マンション		
建物名・部屋番号			
物件所在地	東京都杉並区方南1丁目		
交通	東京メトロ丸ノ内線 方南町駅 徒歩12分 京王線 笹塚駅 徒歩12分		
間取詳細	DK(6畳) 洋室(6.3畳)		
構造・規模	鉄骨 3階建 3階		
専有面積	30㎡	向き	南
築年月	1988年3月	契約期間	2年
損害保険	有 21,500円 24ヶ月	入居時期	相談
駐車場	近隣駐車場 28000円/月 ~ 駐輪場		
設備	2口コンロ, C A T V, エアコン, ガスキッチン, ガスレンジ付, グリル, クローゼット, シャワー, トイレ有		
その他費用	[一時金] 鍵交換費用: 20,900円		
入居諸条件	事務所相談 性別不問 二人可 法人可 単身可		
保証会社	可 保証会社利用可能 諸条件ご相談下さいませ。		
備考	丸の内線のペット可・デザイナーズ・保証人不要・敷0礼0など...諸条件なんでもご相談下さい 未公開物件・最新情報も弊社HPで随時公開中。レントハウス方南町店までお問合せ下さい。03-5929-9210		

情報更新日2024年10月24日

No.000002238



東京都知事(5)第78845号  
(公社)全日本不動産保証協会  
**株式会社レントハウス 方南町店**  
東京都杉並区方南2丁目12-32  
TEL:03-5929-9210  
E-mail: honancho@renthouse.co.jp



携帯サイトから物件詳細を閲覧できます!

取引態様	手数料負担の割合	貸主	借主
仲介元付(一般)	手数料配分の割合	元付	客付