

FOR RENT

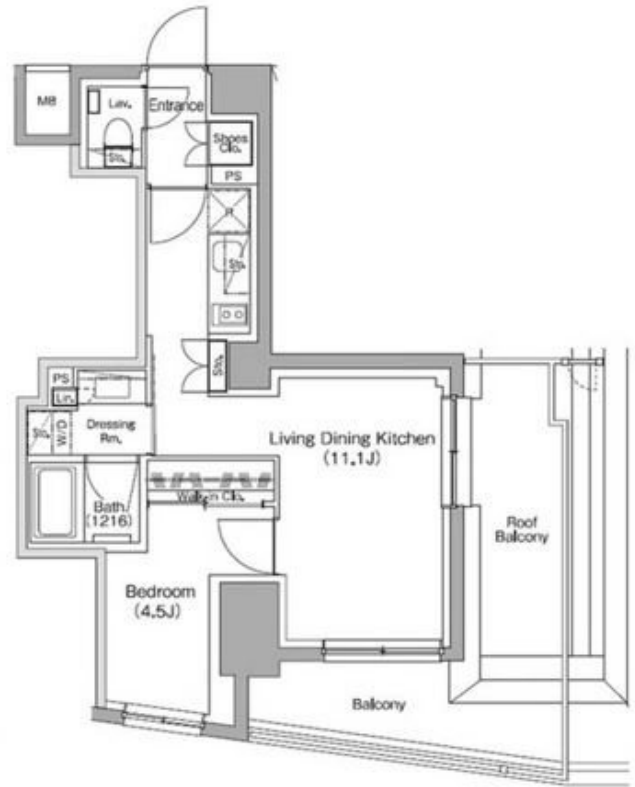
賃料	管理費等
168,000円	15,000円

24時間緊急通報システム, 2F以上, 2面バルコニー, 2面採光, オートロック, セキュリティ有り, ディンプルキー, モニタ付
オートロック, ワイドバルコニー, 角住戸, 玄関ホール, 眺望良好, 通風良好, 陽当たり良

【外観】



【間取り図】



図面と現況が異なる場合は現況が優先となります。

間取りの「S」はサービスルーム(納戸)です。

間取り	1LDK		
敷金	1ヶ月	礼金	無
敷引/償却金	-	保証金	-
物件種別	マンション		
建物名・部屋番号			
物件所在地	東京都中野区弥生町2丁目		
交通	東京メトロ丸ノ内線 中野新橋駅 徒歩1分 東京メトロ丸ノ内線 中野富士見町駅 徒歩10分		
間取詳細	LDK(11.1畳) 洋室(4.5畳)		
構造・規模	鉄筋コンクリート 14階建 6階		
専有面積	36.78㎡	向き	東
築年月	2021年5月	契約期間	2年
損害保険	有	入居時期	相談
駐車場	近隣駐車場 30000円/月 ~ 駐輪場		
設備	24時間換気システム, 2口コンロ, B S, C A T V, C S, T Vインターホン, ウォークインクローゼット,		
その他費用	[一時金] 駆付けサポート24 : 16,500円		
入居諸条件	ペット相談 事務所相談 楽器等の使用相談 二人可		
保証会社	必須 初回保証料 総賃料の50% 諸条件ご相談くださいませ。		
備考	丸の内線のペット可・デザイナーズ・保証人不要・敷0礼0など...諸条件なんでもご相談下さい 未公開物件・最新情報も弊社HPで随時公開中。レントハウス方南町店までお問合せ下さい。03-5929-9210		

情報更新日2024年9月12日

No.000002208



東京都知事(5)第78845号
(公社)全日本不動産保証協会
株式会社レントハウス 方南町店
東京都杉並区方南2丁目12-32
TEL:03-5929-9210
E-mail: honancho@renthouse.co.jp



携帯サイトから物件詳細を閲覧できます!

取引態様	手数料負担の割合	貸主	借主
仲介先物	手数料配分の割合	元付	客付