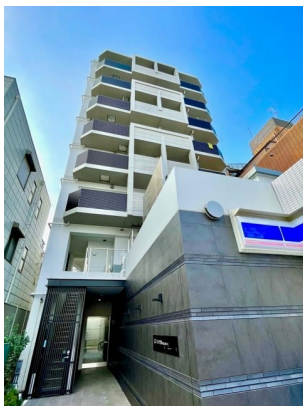


# FOR RENT

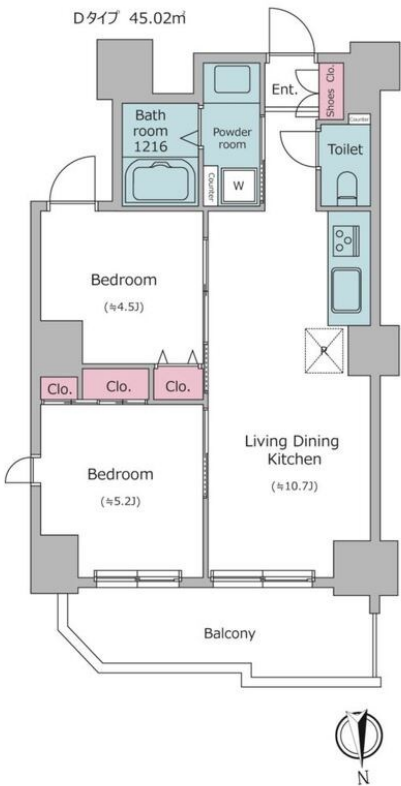
賃料	管理費等
225,000円	15,000円

防犯カメラ 耐震構造 免震構造 駅まで平坦 閑静な住宅街 平坦地 内装リフォーム済 2F以上 オートロック モニタ付オートロック ダブルロック ディンプルキー 24時間緊急通報システム

【外観】



【間取り図】



図面と現況が異なる場合は現況が優先となります。

間取りの「S」はサービスルーム(納戸)です。

間取り	2LDK		
敷金	1ヶ月	礼金	1ヶ月
敷引/償却金	-	保証金	-
物件種別	マンション		
建物名・部屋番号			
物件所在地	東京都中野区中野2丁目		
交通	中央線 中野(東京)駅 徒歩5分 東京メトロ丸ノ内線 新中野駅 徒歩12分		
間取詳細	LDK(10.7畳) 洋室(5.2畳) 洋室(4.5畳)		
構造・規模	鉄筋コンクリート 8階建 6階		
専有面積	45.02㎡	向き	北
築年月	2020年1月	契約期間	2年
損害保険	有 19,000円 24ヶ月	入居時期	相談
駐車場	近隣駐車場 30000円/月 ~ 駐輪場		
設備	エレベーター 24時間ゴミ出し可 敷地内ゴミ置き場 宅配BOX システムキッチン ガスコンロ設置済		
その他費用	[一時金] 鍵交換代: 38,500円		
入居諸条件	性別不問 二人可 法人可 子供可 単身可		
保証会社	必須 保証会社利用必須 初回保証料: 総賃料の40% ~ 継続保証料: 10,000円/年		
備考	丸の内線のペット可・デザイナーズ・保証人不要・敷0礼0など...諸条件なんでもご相談下さい 未公開物件・最新情報も弊社HPで随時公開中。レントハウス方南町店までお問合せ下さい。03-5929-9210		

情報更新日2024年9月9日

No.000002207



東京都知事(5)第78845号  
(公社)全日本不動産保証協会  
**株式会社レントハウス 方南町店**  
東京都杉並区方南2丁目12-32  
TEL:03-5929-9210  
E-mail: honancho@renthouse.co.jp



携帯サイトから物件詳細を閲覧できます!

取引態様	手数料負担の割合	貸主	借主
仲介先物	手数料配分の割合	元付	客付