

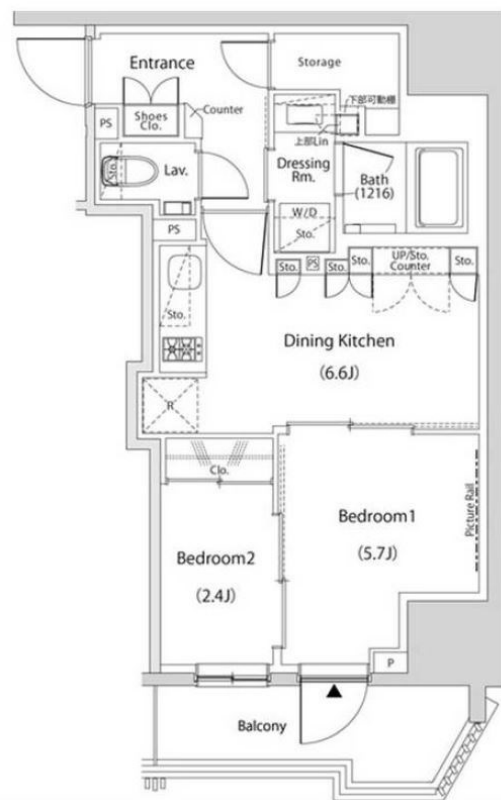
| | |
|----------|---------|
| 賃料 | 管理費等 |
| 208,000円 | 20,000円 |

防犯カメラ 耐震構造 免震構造 駅まで平坦 駅前 平坦地 南面バルコニー 内装リフォーム済 高層階 2F以上 オートロック
 モニタ付オートロック ディンプルキー 24時間緊急通報システム

【外観】



【間取り図】



図面と現況が異なる場合は現況が優先となります。

間取りの「S」はサービスルーム(納戸)です。

| | | | |
|----------|--|------|----|
| 間取り | 2DK | | |
| 敷金 | 1ヶ月 | 礼金 | 無 |
| 敷引/償却金 | - | 保証金 | - |
| 物件種別 | マンション | | |
| 建物名・部屋番号 | | | |
| 物件所在地 | 東京都中野区本町4丁目 | | |
| 交通 | 東京メトロ丸ノ内線 新中野駅 徒歩2分 東京メトロ丸ノ内線 中野新橋駅 徒歩10分 | | |
| 間取詳細 | DK(6.6畳) 洋室(5.7畳) 洋室(2.4畳) | | |
| 構造・規模 | 鉄筋コンクリート 15階建 9階 | | |
| 専有面積 | 40.93㎡ | 向き | 南 |
| 築年月 | 2024年2月 | 契約期間 | 2年 |
| 損害保険 | 有 | 入居時期 | 即時 |
| 駐車場 | 有(敷地内) 36300~38500円/月 駐輪場 バイク置き場 | | |
| 設備 | 24時間ゴミ出し可 敷地内ゴミ置き場 宅配BOX システムキッチン ガスコンロ設置済 2口コンロ | | |
| その他費用 | [一時金] 駆付けサポート24:16,500円 | | |
| 入居諸条件 | ペット相談 事務所相談 楽器等の使用相談 二人可 | | |
| 保証会社 | 必須 保証会社加入必須 諸条件はお問合せ下さい。 | | |
| 備考 | 丸の内線のペット可・デザイナーズ・保証人不要・敷0礼0など...諸条件なんでもご相談下さい 未公開物件・最新情報も弊社HPで随時公開中。レントハウス方南町店までお問合せ下さい。03-5929-9210 | | |

情報更新日2024年9月9日

No.000002132

お問合せ先



東京都知事(5)第78845号
 (公社)全日本不動産保証協会

株式会社レントハウス 方南町店

東京都杉並区方南2丁目12-32
 TEL:03-5929-9210
 E-mail: honancho@renthouse.co.jp



携帯サイトから物件詳細を閲覧できます!

| | | | |
|------|----------|----|----|
| 取引態様 | 手数料負担の割合 | 貸主 | 借主 |
| 仲介先物 | 手数料配分の割合 | 元付 | 客付 |