

FOR RENT

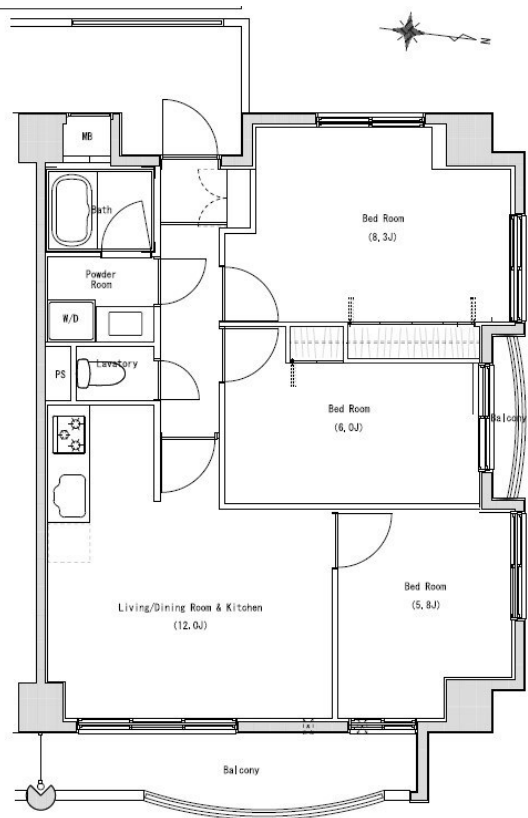
賃料	管理費等
264,000円	11,000円

防犯カメラ 耐震構造 外壁タイル張り 分譲タイプ 駅まで平坦 閑静な住宅街 平坦地 防犯強化地域 内装リフォーム済 リノベーション 2F以上 オートロック モニタ付オートロック ディンプルキー

【外観】



【間取り図】



図面と現況が異なる場合は現況が優先となります。

間取りの「S」はサービスルーム(納戸)です。

間取り	3LDK		
敷金	2ヶ月	礼金	1ヶ月
敷引/償却金	-	保証金	-
物件種別	マンション		
建物名・部屋番号			
物件所在地	東京都杉並区和田 1丁目		
交通	東京メトロ丸ノ内線 中野富士見町駅 徒歩2分 東京メトロ丸ノ内線 中野新橋駅 徒歩10分		
間取詳細	LDK(12畳) 洋室(8.3畳) 洋室(6畳) 洋室(5.8畳)		
構造・規模	鉄筋コンクリート 6階建 4階		
専有面積	66.25㎡	向き	北東
築年月	1992年4月	契約期間	2年
損害保険	有 25,000円 24ヶ月	入居時期	即時
駐車場	近隣駐車場 28000円/月 ~ 駐輪場		
設備	エレベーター 敷地内ゴミ置き場 システムキッチン ガスコンロ設置済 ガスレンジ付 3口以上コンロ		
その他費用	[一時金] 契約事務手数料: 5,500円 緊急対応費: 16,500円		
入居諸条件	性別不問 二人可 法人可 子供可 単身可		
保証会社	必須 初回総賃料の50%、保証料月額1%		
備考	丸の内線のペット可・デザイナーズ・保証人不要・敷0礼0など...諸条件なんでもご相談下さい 未公開物件・最新情報も弊社HPで随時公開中。レントハウス方南町店までお問合せ下さい。03-5929-9210		

情報更新日2024年9月9日

No.0000001876



東京都知事(5)第78845号
(公社)全日本不動産保証協会

株式会社レントハウス 方南町店

東京都杉並区方南 2丁目12-32
TEL:03-5929-9210
E-mail: honancho@renthouse.co.jp



携帯サイトから物件詳細を閲覧できます!

取引態様	手数料負担の割合	貸主	借主
仲介先物	手数料配分の割合	元付	客付